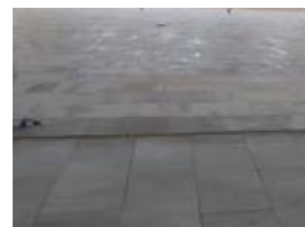


Massetto sopraelevato 17

Massetto a secco sopraelevato con doppio strato in cementolegno ad incastro e piedini ad altezza regolabile

Beton  Wood®

Massetti sopraelevati
ad elevate prestazioni

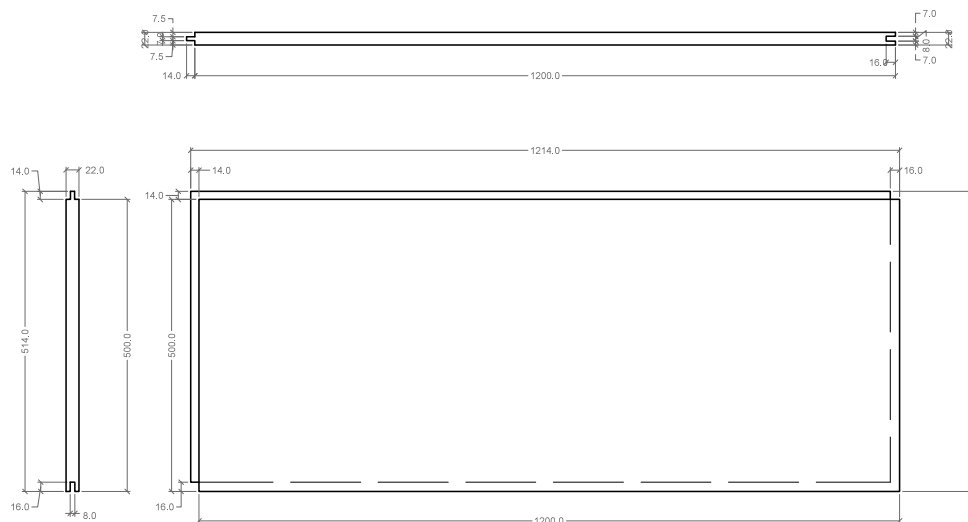


Disegni tecnici del sistema galleggiante

Pannello in cementolegno con bordi ad incastro:

Dimensioni 1200 x 500 mm, spessore 22 mm.

Per formati personalizzati si prega di chiedere dettagli al nostro ufficio tecnico.

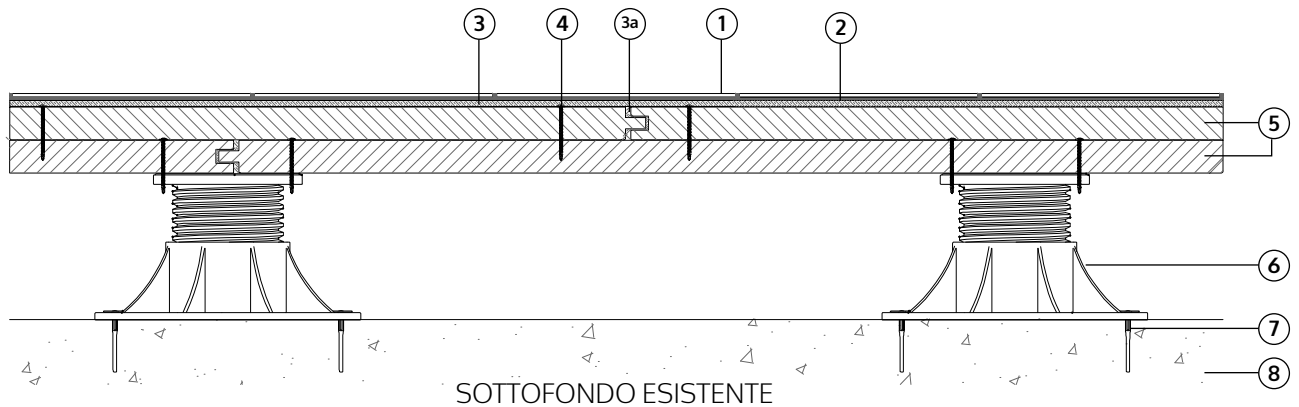


Descrizione

Il massetto sopraelevato poggia su **supporti regolabili** con testa basculante tipo **SE**. Sopra i quali viene fissato il primo strato di pannelli ad incastro in cementolegno tipo **BetonWood® tongue&groove** spessore 22 mm con viti autofilettanti NF57. Dopodiché viene fissato il secondo strato di **BetonWood® tongue&groove** spessore 22mm con viti NF57 al primo strato stando ben attenti a disporli in maniera sfalsata rispetto a quest'ultimo per migliorare la resistenza meccanica e correggere i ponti termici. Autolivellante raccomandato e rivestimento oppure lasciare il cementolegno a vista.

Il sistema garantisce una massima durabilità nel tempo, elevate prestazioni meccaniche. Tutti i materiali sono certificati.

Stratigrafia del massetto sopraelevato



1. **Pavimento ceramico o parquet**
 - 2a. **Ultrabond Eco S968 1K (Mapei) per parquet** Adesivo monocomponente a base di polimeri sililati adatto alla posa di parquet solido e prefinito di qualsiasi specie legnosa e formato su qualsiasi tipologia di sottofondo, inclusi massetti riscaldanti.
 - 2b. **Keralastic (Mapei)** Adesivo poliuretano bicomponente per piastrelle in ceramica e materiale lapideo.
 3. **Autolivellante ad indurimento ultrarapido Ultraplan maxi (Mapei)** spessore 3 mm Lisciatura autolivellante per spessori da 3 a 40 mm, anche per pavimenti riscaldanti. Impastato con acqua crea un impasto applicabile a pompa, con alta adesività al sottofondo e rapido asciugamento.
 - 3a. **Mapelastic (Mapei)** Malta cementizia liquida da posare nei giunti di dilatazione di spessore 3 mm e nei bordi perimetrali.
 4. **Viti NF57 (con preforo)** Viti autofilettanti per il fissaggio di BetonWood ai supporti regolabili tipo SE. 2 viti per ogni testa.
 5. **Cementolegno BetonWood tongue&groove** spessore 22 mm - È un pannello in cementolegno ad alta densità (1350 kg/m³) ed elevata resistenza a compressione (oltre 9000 kPa). Adatto per essere impiegato in tutti i luoghi pubblici dove ci sia necessità di un materiale duro, resistente, certificato al fuoco in classe A2. Tutti e 4 i bordi hanno profilo ad incastro. Dimensioni 1200 x 500 mm.
 - 5bis. **Cementolegno BetonWood tongue&groove** spessore 22 mm - È un pannello in cementolegno ad alta densità (1350 kg/m³) ed elevata resistenza a compressione (oltre 9000 kPa). Adatto per essere impiegato in tutti i luoghi pubblici dove ci sia necessità di un materiale duro, resistente, certificato al fuoco in classe A2. Tutti e 4 i bordi hanno profilo ad incastro. Dimensioni 1200 x 500 mm.
 6. **Supporti Regolabili tipo SE** Hanno la testa autolivellante che compensa automaticamente pendenze fino al 5% in gomma antirumore ed antiscivolamento. Possibilità di regolare millimetricamente l'altezza (regolabile da 28 a 550 mm).
 7. **Viti a legno o tasselli ad espansione** Viti a legno per il fissaggio dei supporti ad altezza regolabile al sottofondo in legno; in caso di sottofondo in muratura, al posto delle viti a legno, si devono usare tasselli ad espansione (chiedere in ufficio tecnico).
 8. **Sottofondo esistente** Solaio in laterocemento o calcestruzzo armato esistente
- + **Fibra di legno Fibertherm® Soundstrip** - Striscia flessibile in fibra di legno naturale a bassa densità (60 kg/m³) da installare fra il sistema sopraelevato e le mura perimetrali come giunto di dilatazione. Dimensioni 10 cm x 10 cm con spessore 1 cm

Prodotti utilizzati nel sistema

2a



ULTRABOND ECO S968 1K (Mapei) - in caso di finitura finale con parquet

Adesivo monocomponente a base di polimeri sililati, completamente esente da solventi a bassissima emissione di sostanze organiche volatili.

DATI TECNICI:

Consistenza: pasta cremosa.

Colore: beige .

Tempo aperto: 30 minuti.

Pedonabilità: 12 ore.

Levigatura: 3 giorni.

EMICODE: EC1 Plus - a bassissima emissione.

Immagazzinaggio: 12 mesi.

Applicazione: spatola dentata per legno.

Consumo: 800-1200 g/m².

Confezioni: fustini da 15 kg.

2b



KERALASTIC (Mapei) - in caso di rivestimenti ceramici

Adesivo epossi-poliuretano bicomponente ad alte prestazioni, per piastrelle ceramiche e materiale lapideo.

DATI TECNICI:

Tempo aperto: 50 minuti.

Esecuzione fughe: 12 ore.

Pedonabilità: ca. 12 ore.

Messa in esercizio: ca. 7 giorni.

Deformabilità: altamente deformabile.

Colori: grigio e bianco.

Applicazione: spatola dentata 4 o 5.

Immagazzinaggio: 24 mesi.

Consumo: 2,5 -5 kg/m².

Confez.:unità da 5 e 10 kg (A:B=94:6 parti in peso).

3



ULTRAPLAN MAXI (Mapei)

Lisciatura autolivellante ad indurimento ultrarapido per spessori da 3 a 40 mm.

DATI TECNICI:

Tempo di lavorabilità: 30-40 minuti.

Spessore di applicazione: da 3 a 40 mm.

Pedonabilità: ca 3-12 ore (in funzione dello spessore).

Tempo di attesa prima della posa: da 12 a 72 ore (in funzione dello spessore).

Applicazione: spatola o pompa.

EMICODE: EC1 Plus - a bassissima emissione.

Consumo: 1,7 kg/m² per mm di spessore.

Confezioni: sacchi da 25 kg.

3a



MAPELASTIC (Mapei)

Malta cementizia bicomponente elastica per l'impermeabilizzazione del cementilegno e per il riempimento dei giunti di dilatazione fra un pannello e l'altro. L'adesione di Mapelastic è eccellente su tutte le superfici in calcestruzzo, su massetti e intonaci a base cementizia, nonché su ceramica e materiale lapideo (purché puliti e ben adesenti al supporto).

DATI TECNICI:

Tempo di lavorabilità: 60 minuti.

Consumo: 1,7 kg/m² per mm di spessore.

Tempo di attesa: 4-5 ore fra una mano e l'altra; 5 gg per la posa della ceramica.

Applicazione: spatola liscia

Teme il gelo.

Confezioni:kit da 32 kg (parteA 24kg parteB 8kg).

4



VITI NF57

Viti autofilettanti per il fissaggio dei pannelli in cementolegno **BetonWood® tongue&groove** alle teste dei piedini **SE**. La vite ha uno speciale rivestimento anticorrosione che garantisce una resistenza alla nebbia salina di 1.000 ore. La punta trapano è adatta per i materiali più resistenti e permette di velocizzare il lavoro.

È necessario effettuare un preforo.

Diametro 3,9 mm, lunghezza 25÷70 mm

Diametro del foro $D = 0,8 - 1,1 \times D_s$ (diametro vite)

5



PANNELLO IN CEMENTOLEGNO BETONWOOD® TONGUE&GROOVE

Il pannello in cementolegno **BetonWood® tongue&groove** è realizzato in fibre di legno di Pino scortecciato certificato **FSC®** e pressato con acqua e legante idraulico (cemento Portland). Ha un'elevata densità (1350 Kg/m³) e un'elevata resistenza a compressione (oltre i 9000 kPa) ed è quindi adatto per essere impiegato nei massetti a secco.

Un materiale duro, resistente, certificato al fuoco in classe A2.

A differenza di **BetonWood®** e **BetonWood®N** questo particolare pannello ha un bordo ad incastro su tutti e 4 i lati; ottimo per essere utilizzato in massetti a secco.

Il pannello ha dimensioni 1200 x 500 mm.

DATI TECNICI:

Densità kg/m ³	1350	Permeabilità all'aria l/min. m ² Mpa	0,133
Reazione al fuoco (EN 13501-1)	A2-fl-s1	Resistenza a compressione kPa	9.000,00
Coeff. di conduttività termica λ_D W/(m•K)	0,26	Resistenza a trazione trasversale kPa	500,00
Calore specifico J/(kg•K)	1880	Resistenza al taglio kPa	500,00
Resistenza alla diffusione del vapore μ	22,6	Modulo di elasticità E kPa	4.500,00
Coeff. di espansione termica lineare α	0,00001		

6



SUPPORTI REGOLABILI TIPO SE

Hanno la testa autolivellante che compensa automaticamente pendenze fino al 5% in gomma antirumore ed antiscivolamento. Possibilità di regolare millimetricamente l'altezza da 28 a 550 mm.

DATI TECNICI:

- Regolazione in altezza.
 - Testa autolivellante in bimatereale (PP + Gomma) Riciclabile - rifiuto non pericoloso
 - Chiave di regolazione altezza Altezza variabile da 28 mm a 550 mm
 - Alette distanziatrici facilmente asportabili Diametro base: 205 mm
 - Blocco di sicurezza antisvitamento. Diametro testa: 110 mm
- Materiale: Polipropilene e gomma (finitura testa) Peso 0,260 kg

7



VITI A LEGNO O TASSELLI AD ESPANSIONE

Viti a legno per il fissaggio dei supporti ad altezza regolabile al sottofondo in legno; in caso di sottofondo in muratura, al posto delle viti a legno, si devono usare tasselli ad espansione (chiedere in ufficio tecnico).

BetonWood srl

Via di Rimaggio, 185
I-50019 Sesto Fiorentino (FI)
T: +39 055 8953144
F: +39 055 4640609
info@betonwood.com
www.betonwood.com

Le indicazioni e prescrizioni sopra indicate, sono basate sulle nostre attuali conoscenze tecnico-scientifiche, che in ogni caso sono da ritenersi puramente indicative, in quanto le condizioni d'impiego non sono da noi controllabili. Pertanto, l'acquirente deve comunque verificare l'idoneità del prodotto al caso specifico, assumendosi ogni responsabilità dall'uso, sollevando BetonWood da qualsivoglia conseguente richiesta di danni. Per qualsiasi informazione contattare il nostro ufficio commerciale all'indirizzo:

info@betonwood.com

TERMINI & CONDIZIONI DI VENDITA: scaricabili sul sito **www.cementolegno.com**